

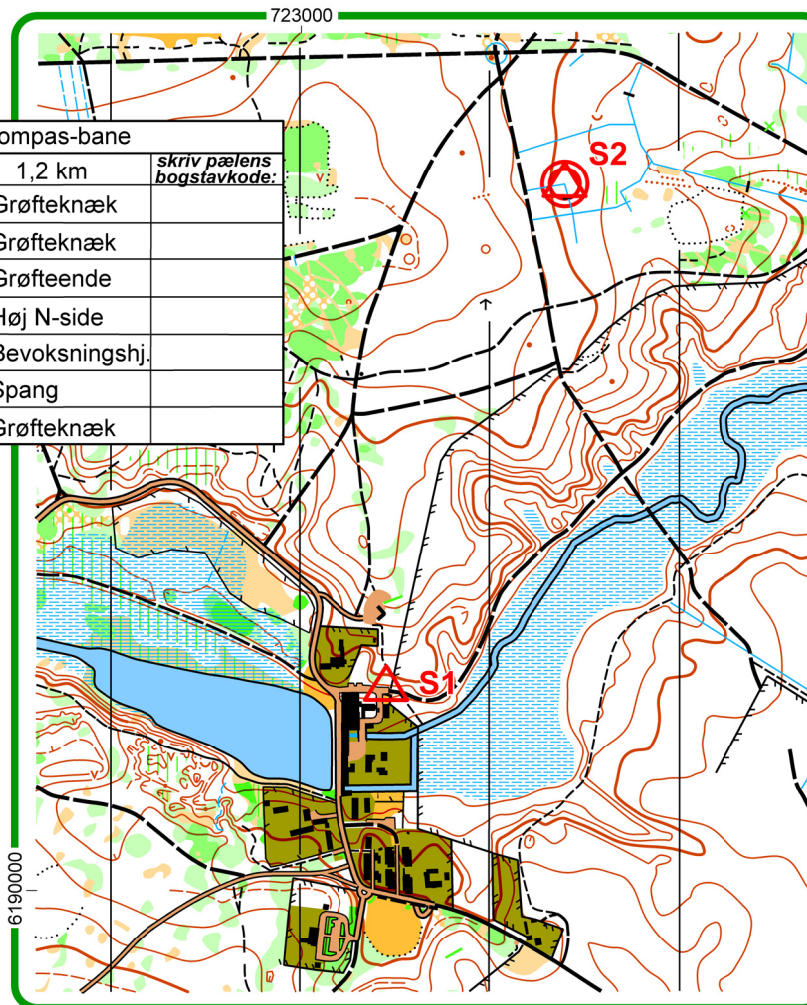


# Jægersborg Hegn og Raadvad

Ækvidistance 2,5 meter  
1:10.000



Kompas-bane			
	Pælenr.	1,2 km	skriv pælens bogstavkode:
▷	Start	Grøfteknæk	
1	11	Grøfteknæk	
2	12	Grøfteende	
3	3	Høj N-side	
4	13	Bevoksningshj.	
5	14	Spang	
◎	Mål	Grøfteknæk	



Koordinater: UTM zone 32, WGS 84

## SIGNATURFORKLARING

- Vej
- Mindre vej
- God skovvej
- - - God sti, skovvej
- - - Sti
- - - Utydelig sti
- - - Hugning
- Hegn, højt hegn
- ← — Bebyggelse, bygning
- ||||| Forbudt område
- ▲ Sten, gruppe af sten
- T ↑ Lille tårn, fodersted
- ~ Højdekurve, tællekurve
- ~ Hjelpekurve
- • Høj, punkthøj
- v Lavning, lille lavning, hul
- ~ Skrænt
- Sø, dam, vandhul, brønd
- ~ Grøft/bæk, lille grøft
- ~ Mose
- Åbent kulturland
- Åbent område
- Dyrket område
- Astfalt, singels
- Let gennemløbelig skov
- Langsomt gennemløbelig skov
- Svært gennemløbelig skov
- Svært gennemtrængelig skov
- Tydelig bevoksningsgrænse

- Specialsignaturer:
- × Trærod > 1,5 m
  - Enligstående træ i åbent område
  - Stort træ/gruppe af træer i åbent område
  - × Permanent menneskeskabt konstruktion (rideforhindring ect.)

**Kompassbane:**  
S1 er ved Naturskolen i Raadvad.  
Kompassbanen starter ved S2.  
Herfra benyttes kompassbaneinstruktionen.



[sollerod-ok.dk](http://sollerod-ok.dk)

Materialet er udarbejdet af:  
Søllerød OK i samarbejde med  
Naturskolen i Raadvad



[Naturskolerne.dk](http://Naturskolerne.dk)



RUDERSDAL  
KOMMUNE

**COWI**  
det sikre kort



Friluftsrådet



DANMARKS IDRÆTS-FORBUND  
Olympisk komite



Miljøministeriet  
Naturstyrelsen



Dansk Orienterings-Forbund