



JULEKONKURRENCE 2022



1



2



3



4



5



6



7



8



9



10



11



12





Det er så let. De 12 flotte billeder med numrene 1 til 12, hører hjemme på et af kortudsnittene med numrene 13 til 24. du skal så bare sætte billede- og kortnumrene sammen og sende de 12 tal-par til kaj.rostvad@gmail.com senest **juleaften kl. 24.00**. Hvis der er flere rigtige svar, så lægges deres navne i en hue og ved **Julemaveløbet 2. juledag** trækker dagens yngste, vågne deltager vinderen, som i år ikke modtager et puslespil, men en æske chokolade, så reserverne er helt i top til Molboløbene, som jo lurer lidt inde i 2023.

Skovene skal måske lige nævnes begrænser sig til Nyvang (Farum), St. Dyrehave, Tokkekøb Hegn, Ravnsholt (Allerød), Ravneholm, Folehave, Rude Skovs ydre kanter, Høje Sandbjerg, Geel Skov, Jægersborg Hegn, Kirkeskoven. Der kan være flere i samme skov. 'Kortkonsulent': Niels Raagaard. God jagt og God Jul. Kaj Rostvad.

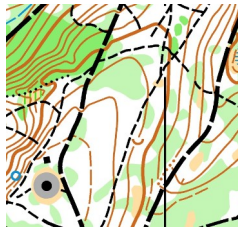
13



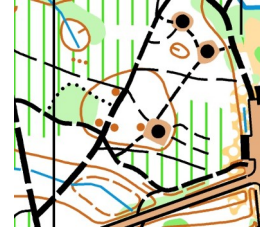
14



15



16



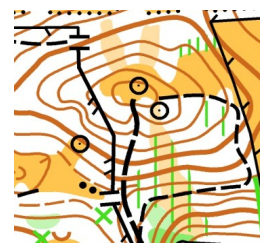
17



18



19



20

21



22



23



24

